

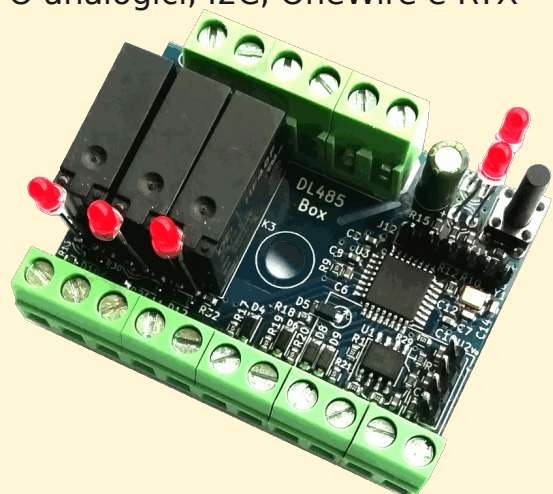
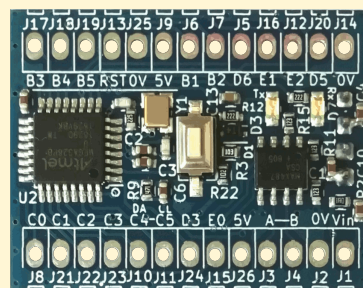
Prodotti x ARDUINO

Schede senza firmware adatte per lo sviluppo di prodotti CUSTOM

DL485P1

Promo: 21,50+IVA

Mini scheda dalle dimensioni estremamente compatte di soli 36x27x11mm con la possibilità di avere fino a 13 GPIO che, oltre alle funzionalità di I/O digitale, alcuni possono essere configurati come I/O analogici, I2C, OneWire e RTX



Promo: 25,50+IVA

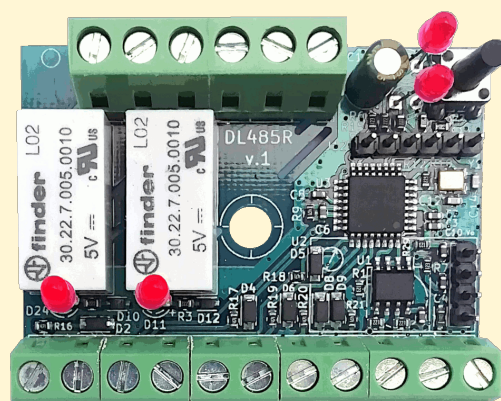
DL485B1

Scheda completa di morsettiera con 3 uscite a contatto pulito tramite RELE' e dimensioni di 74x47x22mm. Oltre alle 3 uscite, DL485B1 presenta 6 I/O che possono essere configurati come IO digitale, IO Analogico e I2C.

DL485R1

Promo: 26,50+IVA

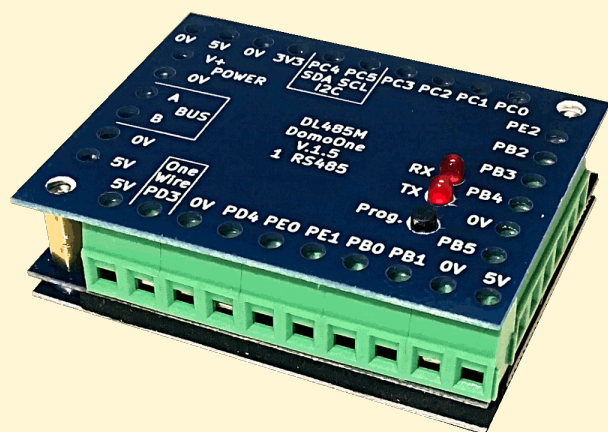
Scheda completa di morsettiera con 2 uscite deviatore a contatto pulito tramite 2 RELE' e dimensioni di 74x47x22mm. Oltre alle 2 uscite, DL485B1 presenta 6 I/O che possono essere configurati come IO digitale, IO Analogico, I2C e RTX



Promo: 27,80+IVA

DL485M1

Scheda completa di morsettiera con 13 GPIO e dimensioni di 48x48x16mm. All'interno è disponibile anche un ingresso specifico per dispositivi OneWire con PullUp rinforzato e un uscita in tensione a 3.3V utile per collegare sensori e attuatori che non supportano tensioni maggiori. Il contenitore è chiuso.



Tutte le schede possono essere alimentate da 5 a 24Vdc grazie all'alimentatore switching con una corrente MAX di 2.5A che permette di alimentare anche altri dispositivi come sensori e attuatori. Sono presente 2 LED e un Pulsante che risultano utili per il DEBUG e indicazione di funzionamento del software. Ogni circuito dispone di 2 seriali HARDWARE di cui una collegata come RS485 che permette di far comunicare decine di dispositivi tramite semplice doppino twistato - Ideale per applicazioni domotiche e IO distribuiti.

Prezzi netti validi fino al 31/01/2025

WWW.DOMOCONTROL.INFO

elettro info